

**écoquartiers-genève vous propose des visites de  
chantier, la prochaine aura lieu le  
mardi 27 juin à 17h45  
Logements pour les coopératives  
EQUILIBRE et LUCIOLE à Soubeyran**



Adresse :

**7 rue Soubeyran, 1203 Genève**

Programme :

**Immeuble de 5 étages + rez + sous-sol  
38 logements, 500 m2 de commerces,  
bureaux et salle commune au rez-de-  
chaussée, toiture accessible avec terrasse  
et jardin, capteurs photovoltaïques et  
valorisation des eaux usées.**

Années :

**2013-2017**

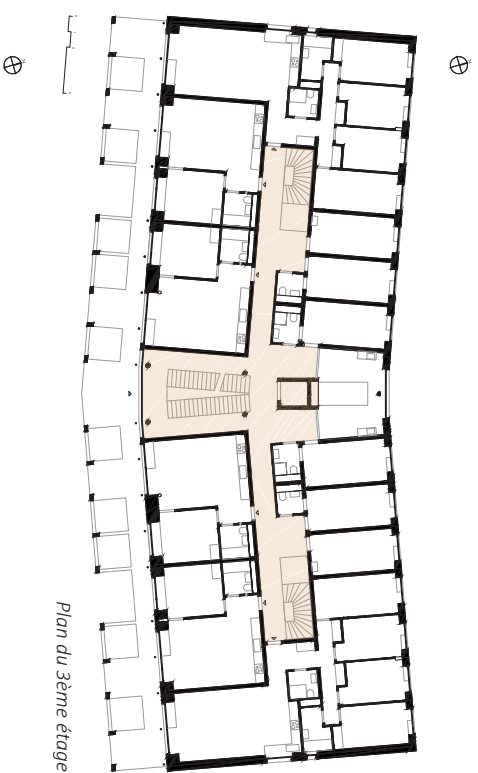
Architectes:

**atba sa architecture + énergie**

En juin 2012, la coopérative Equilibre s'est vue attribuée avec la coopérative Luciole, une parcelle en droit de superficie dans le quartier de la Servette afin de développer un projet commun.

Le projet se compose de 38 logements de catégorie HBM (de 3 à 6 pièces) et de locaux commerciaux au rez-de-chaussée. L'immeuble comprend aussi deux salles communes, une buanderie collective, des chambres d'amis, des chambres indépendantes louables individuellement et un toit terrasse accessible à tous les habitant-e-s. Un grand parking de 160 places pour les vélos et un parking réduit pour les voitures complètent le projet.

La construction est développée pour répondre aux normes cantonales genevoises de Très Haute Performance Énergétique (THPE) et aux concepts bioclimatiques pour une utilisation de l'énergie passive (maximisant les gains solaires) et des protections solaires (contre la surchauffe estivale). Une attention particulière est apportée à la qualité de l'air en recherchant des matériaux écologiques et sains (sans émanation de COV, ni formaldéhyde ni poussières fines).



Plan du 3ème étage



Plan d'étage type

